

Утверждена
Постановлением Правительства
Российской Федерации
от 07 октября 2017 года №1235

Для служебного пользования
(пометка или гриф)

Срок действия паспорта
до « » 20 г.

Экз. N 2

УТВЕРЖДАЮ

Глава МР «Рутульский район»

Ибрагимов И.Г.
(ф.и.о.)

(подпись)

03

2019 г.

СОГЛАСОВАНО

СОГЛАСОВАНО

Начальник отдела в г.Дербент
УФСБ России по РД

И.Р. Омаров
(ф.и.о.)

(подпись)

«14»

03 2019 г.

Начальник МОВО по г. Дербент –
филиала ФГКУ «УВО ВНГ России
по РД»

И.А.Гаджихаев
(ф.и.о.)

(подпись)

«11»

03

2019 г.

СОГЛАСОВАНО

Государственный инспектор
ОНД и ПР №12 МЧС России

по РД
Р.И. Тагиев
(ф.и.о.)

(подпись)

«11»

03

2019 г.

ПАСПОРТ БЕЗОПАСНОСТИ

Муниципального казенного учреждения дополнительного образования детей

"Центр эстетического воспитания детей"

(наименование объекта (территории))

с.Рутул

(наименование населенного пункта)

2018 г.

I. Общие сведения об объекте (территории)

Муниципальное казенного учреждения "Управление образования" МР "Рутульский район" Республика Дагестан, Рутульский район с.Рутул
8 872-64-23-5-08 Email: rutulraion@e-dag.ru

(наименование вышестоящей организации по принадлежности, наименование, адрес, телефон, факс, адрес электронной почты органа (организации), являющегося правообладателем объекта (территории))

Республика Дагестан, Рутульский район с.Рутул, ул.Центральная 744

Email:cevdrutul@mail.ru

(адрес объекта (территории), телефон, факс, электронная почта)

оказание образовательных услуг

(основной вид деятельности органа (организации), являющегося правообладателем объекта (территории))

3 категория

(категория опасности объекта (территории))

Общая площадь -211 кв^м

протяженность периметра – 520 м.

(общая площадь объекта (территории), кв. метров, протяженность периметра, метров)

Кадастровый номер 05-05-18,0052012-389 от 20.06.2012г. на здание центра

(свидетельство о государственной регистрации права на пользование земельным участком и свидетельство о праве пользования объектом недвижимости, номер и дата их выдачи)

Кузиева Роза Абдуллаевна, тел: 8 928 505 26 48

(ф.и.о. должностного лица, осуществляющего непосредственное руководство деятельностью работников на объекте (территории), служебный (мобильный) телефон, факс, электронная почта)

Ибрагимов Ибрагим Гусейнович - Глава МР "Рутульский район"

(ф.и.о. руководителя органа (организации), являющегося правообладателем объекта (территории), служебный (мобильный) телефон, электронная почта)

II. Сведения о работниках объекта (территории), обучающихся и иных лицах, находящихся на объекте (территории)

1. Режим работы объекта (территории):

понедельник – пятница с 8:00–17:00,

выходной - суббота, воскресенье

(продолжительность, начало (окончание) рабочего дня)

2. Общее количество работников объекта (территории)

17

(человек)

3. Среднее количество находящихся на объекте (территории) в течение дня работников, обучающихся и иных лиц, в том числе арендаторов, лиц, осуществляющих безвозмездное пользование имуществом, находящимся на объекте (территории), сотрудников охранных организаций 98

4. Среднее количество находящихся на объекте (территории) в нерабочее время, ночью, в выходные и праздничные дни работников, обучающихся и иных лиц, в том числе арендаторов, лиц, осуществляющих безвозмездное пользование имуществом, находящимся на объекте(территории), сотрудников охранных организаций 2
(человек)

5. Сведения об арендаторах, иных лицах (организациях), осуществляющих безвозмездное пользование имуществом, находящимся на объекте (территории): нет арендуемых и безвозмездно используемых объектов

(полное и сокращенное наименование организации, основной вид деятельности, общее количество работников, расположение рабочих мест на объекте (территории), занимаемая площадь (кв. метров), режим работы, ф.и.о., номера телефонов (служебного, мобильного) руководителя организации, срок действия аренды и (или) иные условия нахождения (размещения) на объекте (территории)

III. Сведения о потенциально опасных участках и (или) критических элементах объекта (территории)

1. Потенциально опасные участки объекта (территории) (при наличии)

№ п/п	Наименование	Количество работников, обучающихся и иных лиц, находящихся на участке, человек	Общая площадь, кв. метров	Характер террористической угрозы	Характер возможных последствий
1	территория	98	211	Проникновение на территорию центра с западной, северной стороны	Захват заложников
2	Здание центра	98	211	Проникновение в здание через запасный вход со стороны юга	Захват заложников

2. Критические элементы объекта (территории) (при наличии)

№ п/п	Наименование	Количество работников, обучающихся и иных лиц, находящихся на элементе, человек	Общая площадь, кв. метров	Характер террористической угрозы	Характер возможных последствий
1	чердак	98	211	Закладка взрывчатки	Угроза жизни контингента

2	вентиляционные окна в цоколе здания	92	211	Закладка взрывчатки	Угроза жизни контингента
---	-------------------------------------	----	-----	---------------------	--------------------------

3. Возможные места и способы проникновения террористов на объект (территорию): главный вход в центр, проникновение через оконные проемы.

4. Наиболее вероятные средства поражения, которые могут применить террористы при совершении террористического акта: взрывчатые вещества, огнестрельное оружие

IV. Прогноз последствий совершения террористического акта на объекте (территории)

1. Предполагаемые модели действий нарушителей:

Захват заложников, закладка и подрыв самодельного взрывного устройства, поджог здания, подрыв припаркованного автомобиля со стороны улицы.

(краткое описание основных угроз совершения террористического акта на объекте (территории), возможность размещения на объекте (территории) взрывных устройств, захват заложников из числа работников, обучающихся и иных лиц, находящихся на объекте (территории), наличие рисков химического, биологического и радиационного заражения (загрязнения)

2. Вероятные последствия совершения террористического акта на объекте (территории):

Людские потери, ранения, психологические травмы, отравления, частичные разрушения, пожар (задымление), экономический ущерб, частичное или полное разрушение здания, гибель или ранение людей

(площадь возможной зоны разрушения (заражения) в случае совершения террористического акта, кв. метров, иные ситуации в результате совершения террористического акта)

V. Оценка социально-экономических последствий совершения террористического акта на объекте (территории)

№ п/п	Возможные людские потери, человек	Возможные нарушения инфраструктуры	Возможный экономический ущерб, рублей
1	До 100 человек	Здание центра, линия электропередачи, автодорога	Более 1,5 миллионов рублей

VI. Силы и средства, привлекаемые для обеспечения антитеррористической защищенности объекта (территории)

1. Силы, привлекаемые для обеспечения антитеррористической защищенности объекта (территории):

Начальник ОМВД России по РД «Рутульском районе» 8-928-595-20-00

Заведующий ГО ЧС МР «Рутульский район»: 8-962-775-28-30

Начальник МЧС: 8-928-586-46-70

2. Средства, привлекаемые для обеспечения антитеррористической защищенности объекта (территории): Вызов наряда полиции по телефону без установки средств тревожной сигнализации.

VII. Меры по инженерно-технической, физической защите и пожарной безопасности объекта (территории)

1. Меры по инженерно-технической защите объекта (территории):

а) объектовые и локальные системы оповещения: нет

(наличие, марка, характеристика)

б) резервные источники электроснабжения, теплоснабжения, газоснабжения, водоснабжения, системы связи:

СОТОВАЯ СВЯЗЬ

(наличие, количество, характеристика)

в) технические системы обнаружения несанкционированного проникновения на объект (территорию), оповещения о несанкционированном проникновении на объект (территорию) или системы физической защиты:

нет

(наличие, марка, количество)

г) стационарные и ручные металлоискатели:

нет

(наличие, марка, количество)

д) телевизионные системы охраны:

нет

(наличие, марка, количество)

е) системы охранного освещения:

освещение объекта осуществляется с осветительных столбов, высота 6-8 метров, напряжение 220 В.

(наличие, марка, количество)

2. Меры по физической защите объекта (территории):

а) количество контрольно-пропускных пунктов (для прохода людей и проезда транспортных средств) - нет

б) количество эвакуационных выходов (для выхода людей и выезда транспортных средств) 1.

в) наличие на объекте (территории) электронной системы пропуска
нет

(тип установленного оборудования)

г) укомплектованность личным составом нештатных аварийно-спасательных формирований (по видам подразделений):

нет

(человек, процентов)

3. Меры по пожарной безопасности объекта (территории):

а) наличие документа, подтверждающего соответствие объекта

(территории) установленным требованиям пожарной безопасности:
заключение отделения надзорной деятельности о соответствии объекта обя-
зательным требованиям пожарной безопасности от 15.12.2012г.

б) наличие системы внутреннего противопожарного водопровода
 (реквизиты, дата выдачи)
 нет

в) наличие противопожарного оборудования, в том числе автоматической системы пожаротушения:
 (характеристика)

огнетушитель – 1 шт. ОП-5 (з), МИГ

(тип, марка)

г) наличие оборудования для эвакуации из зданий людей:

указатели, планы эвакуации, фонари, запасный выход

(тип, марка)

4. План взаимодействия с территориальными органами безопасности, террито-
 риальными органами ОМВД России и территориальными органами Росгвардии
 по защите объекта (территории) от террористических угроз:

Не имеется

(наличие и реквизиты документа)

VIII. Выводы и рекомендации

1. Установить въездные ворота.

2. Установить систему обнаружения несанкционированного проникновения на объект (видеокамеры по периметру здания).

IX. Дополнительная информация с учетом особенностей объекта (территории)

нет

(наличие на объекте (территории) режимно-секретного органа, его численность (штатная и фактическая), количество сотрудников объекта (территории), допущенных к работе со сведениями, составляющими государственную тайну, меры по обеспечению режима секретности и сохранности секретных сведений)

нет

(наличие локальных зон безопасности)

нет.

(другие сведения)

Приложения:

1. План (схема) объекта (территории) с обозначением потенциально опасных участков и критических элементов объекта (территории).

2. План (схема) охраны объекта (территории) с указанием контрольно-пропускных пунктов, постов охраны, инженерно-технических средств охраны.
3. Акт обследования и категорирования объекта (территории).
4. Перечень мероприятий по обеспечению антитеррористической защищенности объекта (территории).

Составлен « ___ » _____ 20__ г.

Кузиева Роза Абдуллаевна директор МКУДО "Центр эстетического
воспитания детей"

(должностное лицо, осуществляющее непосредственное руководство деятельностью работников на объекте (территории))



(подпись)

Кузиева Р.А.

(ф.и.о.)

Актуализирован « ___ » _____ 20__ г.

Причина актуализации _____

**АКТ
обследования и категорирования объекта (территорий)
МКУДО «Центр эстетического воспитания детей»**

На основании приказа и.о. директора Дербентского филиала ООО АГЭУ МКУДО «Центр эстетического воспитания детей» от 20 декабря 2018 г. № 9 «О создании межведомственной комиссии по обследованию и категорированию объекта»

Комиссия в составе:

- Кузиева Р.А. - директора ЦЭВД
- Ахмедов С.Э. - заведующий учебной части, *заместитель председателя комиссии;*
- Гасанова А.Г. - методист

Члены комиссии:

- Кулиев А.А. – зам. Главы МР «Рутульского района»
- Омаров Ш.Р. – Начальник 2-отделения подразделения ФСБ России по РД
- Габибов М.Ш.- старший инспектор ООО ПОО МОВО по г. Дербент – филиал ФГКУ «УВО ВНГ» России по Республике Дагестан (по согласованию);
- Рамазанов Ш.А. - начальник ОНД ГУ МЧС России по РД в Рутульском районе

«20» декабрь 2018 г.

С.Рутул

Муниципальное казенное учреждение дополнительного образования «Центр эстетического воспитания детей»

(наименование, адрес месторасположения, форма собственности, данные руководителя объекта)

При оценке степени угрозы совершения на объекте террористических актов и возможных последствий их совершения установлено:

- Исходя из единовременной пропускной способности объекта образования, в результате совершения террористического акта на которых прогнозируемое количество пострадавших составит 98 человек;
- Объект, относящийся к сфере деятельности Министерства образования и науки РФ, расположен на территории Рутульского района с.Рутул, в котором в течение 12 месяцев террористических актов не зарегистрировано.

В ходе обследования установлено (выявлено), следующее:

- Паспорт безопасности объекта - *имеется*
- Система видеонаблюдения, архивирование и хранение данных (кол, шт.) : нет
- Система оповещения и управления эвакуацией - *оповещение о пожаре и управление эвакуацией людей при пожаре осуществляется следующими способами:*
 - *подачей звуковых сигналов во все помещения здания с постоянным или временным пребыванием людей;*
 - *размещением эвакуационных знаков безопасности на путях эвакуации; включением эвакуационных знаков безопасности;*

- включением эвакуационного освещения.

6. Система освещения - электрические фонари по всему периметру территории - 1

7. Наличие кнопок тревожной сигнализации - имеется с дежурным-оператором.

8. Наличие охранной сигнализации - имеется

9. Наличие средств связи - связь между объектом защиты и правоохранительными

органами - телефонная

10. Обеспечение пропускного и внутриобъектового режимов и осуществление

контроля за их функционированием - не имеется

11. Система АПС (автоматическая пожарная сигнализация) - не имеется

12. Наличие противопожарного водоснабжения (водоема) - не имеется

13. Наличие периметрального ограждения - не имеется

14. Наличие запасных (аварийных) выходов (кол.) - имеются 9 (девять) аварийных

выходов

15. Схема эвакуации при возникновении ЧС - имеется

16. Первичные средства пожаротушения (кол.шт.) - огнетушитель порошковый - 1

шт.

17. Наличие план-схемы оповещения - в плане взаимодействия с территориальными

органами безопасности, территориальными органами МВД России и территориальными

органами Росгвардии по защите объекта (территории) от террористических угроз

предусмотрен план-схема оповещения

18. Наличие плана эвакуации работников, обучающихся лиц, в случае получения

информации об угрозе совершения или о совершении террористического акта - имеется

19. Наличие плана взаимодействия с подразделениями МВД по РД, УФСБ РФ по РД,

УВНГ МО ВО по г. Дербент по вопросам противодействия терроризму и экстремизму -

имеется, план от 18.12.2017 г.

20. Наличие приказа об ответственных должностных лиц за проведение

мероприятий по АТЗ объектов и организацию взаимодействия с территориальными

органами ФСБ, МВД, ФС ВНГ (число, месяц, год) - приказ директора ЦЭВД № 9 от

20.12.2018г.

21. Проведение учений и тренировок по реализации планов обеспечения АТЗ

объектов - проводятся 1 раз в квартал, последний раз проводились в сентябре 2018 г.

22. Наличие на объекте наглядных пособий (памятки) - имеются памятки, буклеты,

номера телефонов экстренных служб.

Заключение комиссии:

1. Присвоить категорию объекта образования 3 (третья).

2. Руководителю объекта разработать паспорт безопасности по форме,

утвержденной Постановлением Правительства РФ №1235 от 07.10.2017 года «Об

утверждении требований к антитеррористической защищенности объектов (территорий)

Министерства образования и науки РФ и объектов (территорий), относящихся к сфере

ности Министерства образования и науки РФ, и формы паспорта безопасности этих
 3. Экземпляры утвержденных паспортов представить в организации в соответствии с
 Постановления Правительства РФ от 07.10.2017 г. №1235.

Рекомендации (предложения) членов комиссии:

Председатель комиссии:


 подпись

Кузиева Р.А..

Заместитель председателя комиссии:


 подпись

Ахмедов С.Э.

Секретарь комиссии:


 подпись

Гасанова А.Г.

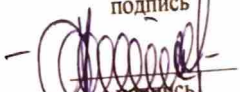
Члены комиссии:


 подпись

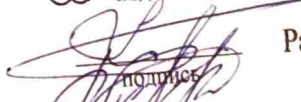
Гамзаев М.Ф..


 подпись

Султанов Т.К.


 подпись

Габибов М.Ш.

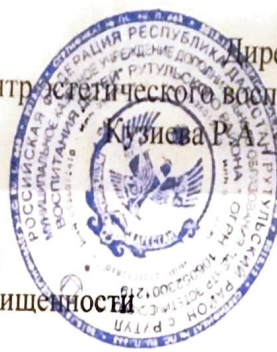

 подпись

Рамазанов Ш.А..


 подпись

Кулиев А.А..

Утверждаю:
 «Центр эстетического воспитания детей»
 Кузнецова Р.А.



План мероприятий
 по антитеррористической защищенности
 учреждения

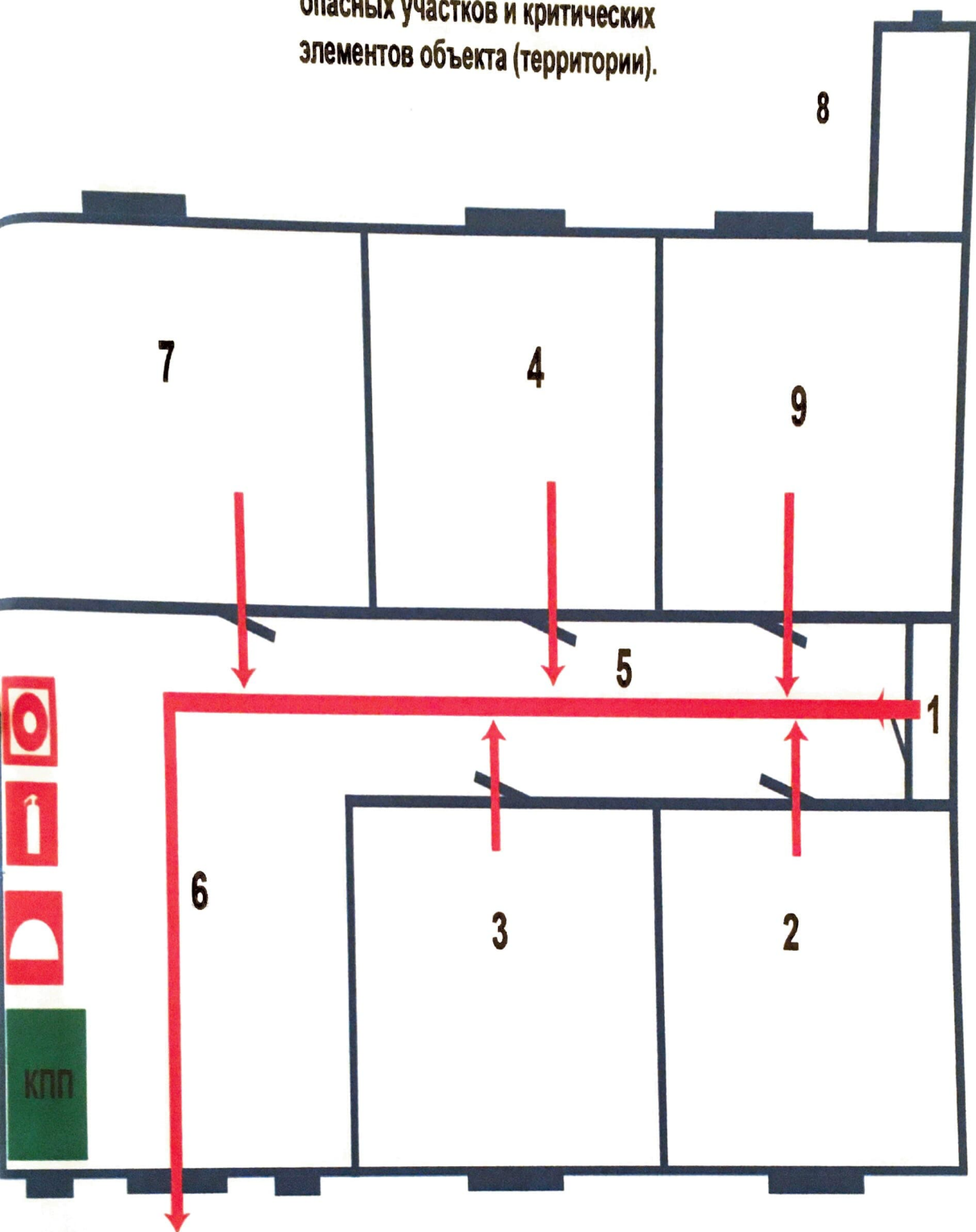
п/п	Мероприятия	Сроки	Ответственные
Работа с персоналом			
1.	Знакомство с ст.2, 3,5,9 Закона РФ «О борьбе с терроризмом» Знакомство с ст.205, 206, 207, 208, 277, 218, 222, 226 УК РФ	Сентябрь, октябрь	Зам.директора
2.	Организация внешней безопасности (наличие замков на подвальном и складских помещениях, воротах, исправность звонка сигнализации, дежурство сторожа в ночное время)	Постоянно	Зам.директора
3.	Инструктаж по обеспечению безопасности, антитеррористической защищенности сотрудников в условиях повседневной деятельности.	2 раза в год	Директор
4.	Инструктаж по действиям при обнаружении предмета, похожего на взрывное устройство	2 раза в года	Директор
5.	Инструктаж по действиям при поступлении угрозы террористического акта по телефону, при поступлении угрозы террористического акта в письменном виде, по действиям при захвате террористами заложников.	2 раза в год	Директор
6.	Инструктаж по внутриобъектовому режиму	2 раза в год	Зам.директора
7.	Осмотр территории на наличии посторонних и подозрительных предметов Проведение проверок на предмет обнаружения бесхозных вещей и предметов на объекте или в непосредственной близости от него.	Ежедневно	Завхоз
8.	Ежедневные осмотры помещений и территории с отметкой результатов в журнале.	Ежедневно	сторожа
9.	Постоянное содержание в порядке чердачных, подвальных, подсобных помещений и запасных выходов. Проверка состояния решеток и ограждений, обеспечение контроля за освещенностью территории в темное время суток проверка наличия и исправности средств пожаротушения и т.д.	Постоянно	Завхоз
10.	Обеспечение контроля за вносимыми на территорию грузами и предметами ручной клади.	Постоянно	Зам.директора
11.	Анализ работы по антитеррористической защищенности	Ноябрь	Зам.директора

В данном паспорте безопасности
12 листов, пронумеровано и прошнуровано.

Директор ЦЭВД *У. Раев* Кузиева Р.А.



План (схема) объекта (территории) с обозначением потенциально
опасных участков и критических
элементов объекта (территории).



 - Огнетушитель

 - КПП

 - Пожарный щит

 - Пожарная кнопка

1- Кладовая

2-Дирекция

3-Музей

4-Музей

5-Коридор

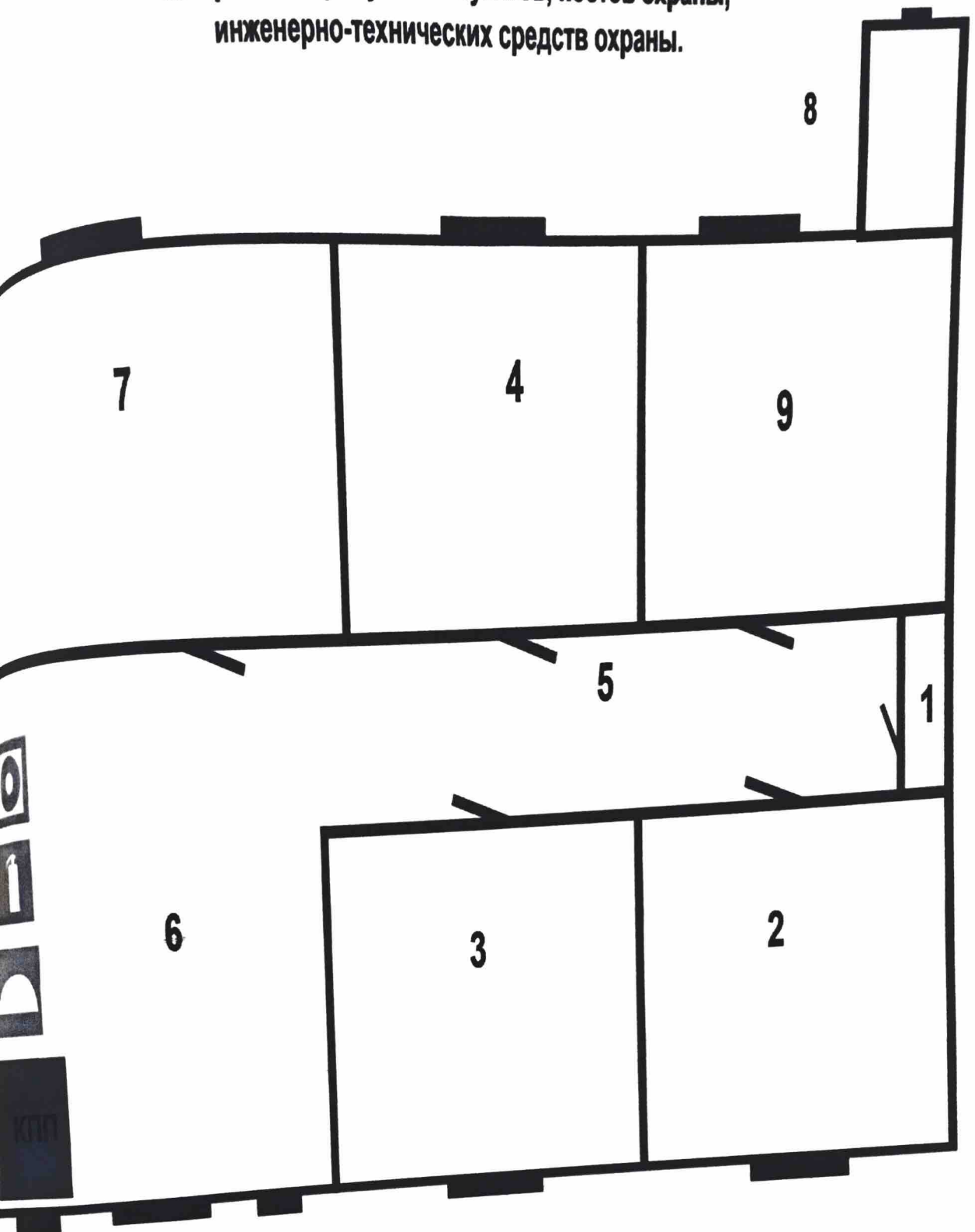
6-Вестибюль

7-Методический кабинет

8-Котельная

9-Кабинет

План (схема) охраны объекта (территории) с указанием контрольно-пропускных пунктов, постов охраны, инженерно-технических средств охраны.



-  - Огнетушитель
-  - КПП
-  - Пожарный щит
-  - Пожарная кнопка

- 1- Кладовая
- 2-Дирекция
- 3-Музей
- 4-Музей

- 5-Коридор
- 6-Вестибюль
- 7-Методический кабинет
- 8-Котельная
- 9-Кабинет